

Settembre 2021

The logo for PMPI Solutions features a dark blue, stylized arrow or wing shape pointing to the right. To the right of this graphic, the text "PMPI" is written in a large, bold, dark blue sans-serif font, with the word "Solutions" in a smaller, dark blue sans-serif font directly below it.

PMPI
Solutions

Enterprise Project Management & Process Improvement

Soluzioni di Project Portfolio Management
www.pmpi.it

Il profilo

- PMPI Solutions Srl è una società di consulenza e servizi che opera nell'area dell'**ottimizzazione dei processi di business e del project & portfolio management**.
- PMPI nasce nel 2007 come spin-off di **LED Informatica**, aggregando al suo interno competenze consolidate nell'ambito della consulenza direzionale, della gestione di progetti complessi e dello sviluppo di soluzioni applicative.
- La capogruppo **LED Informatica** fornisce **soluzioni core**, in particolare **per il mondo assicurativo** da oltre 20 anni.
- I consulenti PMPI operano con il cliente per realizzare i benefici del Project & Portfolio Management attraverso:
 - ✓ *l'erogazione di consulenza metodologica e organizzativa;*
 - ✓ *l'implementazione e integrazione di sistemi;*
 - ✓ *la formazione teorica ed applicativa;*
 - ✓ *la fornitura di Planner, Project Control, Project Manager, anche in ambito BIM*
 - ✓ *La fornitura di consulenti sulla Qualità e sulla Sicurezza;*
- PMPI Solutions opera nel Project Management secondo la metodologia PMI e applicando il Metodo Agile.

Perché gestire per Progetti

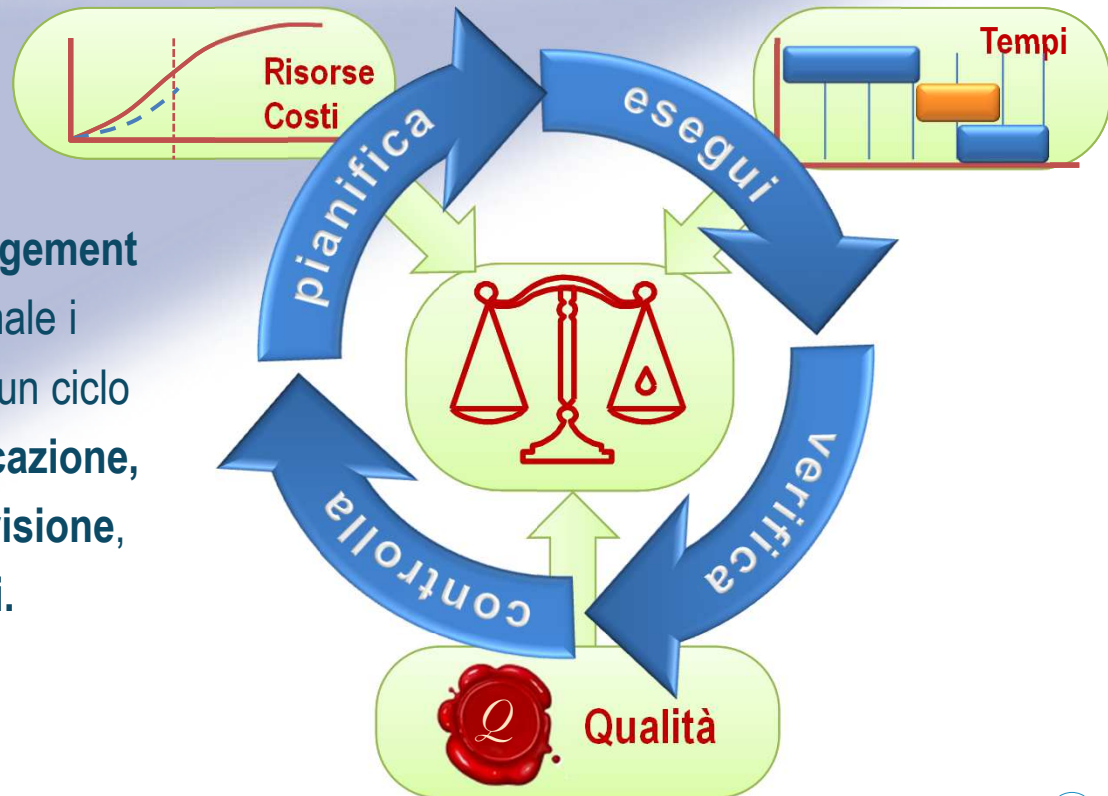
- La pressione competitiva, l'esigenza di innovare frequentemente i prodotti e di contenere i costi generano una serie di sfide che richiedono **tempestività, efficienza e controllo di tutti i parametri economici e operativi.**

**L'innovazione organizzativa come
chiave di volta del successo: Il PMO**

- I tradizionali metodi di controllo di gestione inquadrano e analizzano gli eventi **senza focalizzare le cause che originano inefficienza** e soprattutto **senza fornire adeguati strumenti di previsione e correzione immediata.**
- L'organizzazione per Strutture Funzionali e Unità Organizzative deve quindi **essere integrata** da una visione trasversale per:

**attività, fasi, progetti:
Il Project Management Office**

- La metodologia di Project Management si applica alle attività non ripetitive, che hanno un obiettivo, un inizio e una fine previsti, un budget e delle risorse assegnate:
 - ✓ Gestione delle **Attività a commessa**
 - ✓ Attività di **progettazione e sviluppo** dei nuovi prodotti
 - ✓ Implementazione di **nuove strutture aziendali**
 - ✓ **Progetti interni** diversi
 - ✓ ...



- La metodologia di **Project Management** permette di gestire in modo ottimale i processi non ripetitivi attraverso un ciclo iterativo e progressivo di **pianificazione, attuazione, monitoraggio e revisione**, sempre **finalizzato agli obiettivi**.

metodologia di PM

Nella realizzazione della Metodologia di Project Management specifica per il cliente, PMPI punta a sviluppare soluzioni efficaci e scalabili con coerenza anche se il requisito iniziale del cliente si riferisce ad una sola prima fase o si limita ad una specifica area operativa.

La metodologia di Project Management non è rigida, ma è piuttosto un *framework* coerente che può adattarsi a contesti e modelli di business specifici e integrare aree operative che vanno dalla gestione della Qualità alla gestione degli Acquisti.

Anche la profondità e pervasività dell'implementazione rispetto ai processi operativi correnti può essere molto diversa in funzione degli obiettivi e della "maturità" della soluzione richiesta. E' sempre bene procedere per gradi, dando opportune priorità a determinate aree di intervento.

Per questa ragione una soluzione "di ingresso" deve essere **facilmente adottabile dagli utenti**, ma una volta consolidata deve offrire ampi spazi di sviluppo.

Risk Management

PMPI è in grado di supportare i suoi clienti nelle attività di Risk Management attraverso l'identificazione, la valutazione qualitativa e quantitativa e la gestione dei rischi di progetto. Implementa e supporta soluzioni applicative basate sulla piattaforma **Oracle Primavera Risk Analysis**

PMPI implementa e supporta soluzioni applicative basate sulle piattaforme **Oracle Primavera P6, STR VISION CPM e Microsoft Office Project**, su cui ha un'ampia competenza sia di utilizzo sia di configurazione e personalizzazione.



Project
Professional

Microsoft Project Professional

E' la soluzione di EPM che unisce alla grandissima diffusione dell'applicazione stand-alone (Project Professional) le illimitate capacità di sviluppo ed integrazione della piattaforma Project Server. L'integrazione nativa in particolare con Excel, con Share Point Server e con Performance Point Server offrono una flessibilità di impiego, dal desktop, alla condivisione e comunicazione delle informazioni fino alle più complesse applicazioni di Business Intelligence che permettono di inserire i processi di PM nel contesto aziendale in modo naturale e pervasivo.

ORACLE

PRIMAVERA

Oracle Primavera P6 Professional Project Management

Primavera P6 Enterprise Project Portfolio Management è la storica e potente soluzione integrata di Project e Portfolio Management (PPM) per dare priorità, pianificare, gestire ed eseguire progetti, programmi e portafogli di programmi. Primavera P6 permette di soddisfare le esigenze specifiche di ogni attore del progetto offrendo funzionalità specifiche per i diversi ruoli. Primavera P6 permette di gestire progetti di qualsiasi dimensione adattandosi ai diversi livelli di complessità.



STR VISION

VISION CPM, software di gestione tecnica della commessa basato sulle più moderne tecnologie informatiche offre soluzioni per la Gestione dei listini, la Preventivazione ed il computo metrico, lo Studio dell'offerta, l'Esplosione dei fabbisogni tempificati, la Contabilità lavori attiva e passiva e la Contabilità industriale e di commessa.

Integrazione sistemi esterni

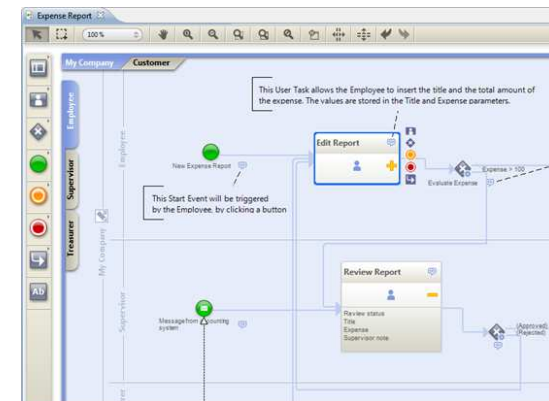
- I sistemi di Project Management di base coprono in modo efficace le aree di pianificazione, gestione risorse, gestione costi, monitoraggio dell'avanzamento e, in maniera più semplificata, aree collaterali quali ad esempio la gestione della documentazione di progetto.

Integrazioni “naturali” di tali sistemi, che devono essere analizzate accuratamente e realizzate sulla base di precisi obiettivi di funzionalità e processo, sono ad esempio:

- ▶ **ERP** ad esempio per l'alimentazione del ciclo passivo
- ▶ **Controllo di Gestione** per l'aggregazione e attribuzione dei costi
- ▶ **Gestione Documentale** per la raccolta e condivisione dei documenti e contratti
- ▶ **Business Intelligence** per l'integrazione e sintesi dei parametri di prestazione



Disegniamo e implementiamo i Processi assieme



Alcune Referenze



SIEMENS

SIEMENS ENERGY

ALSTOM



FINCOSIT



Goppion The Art of Case Design



la Compagnia di Assicurazione per il Credito e la Famiglia

